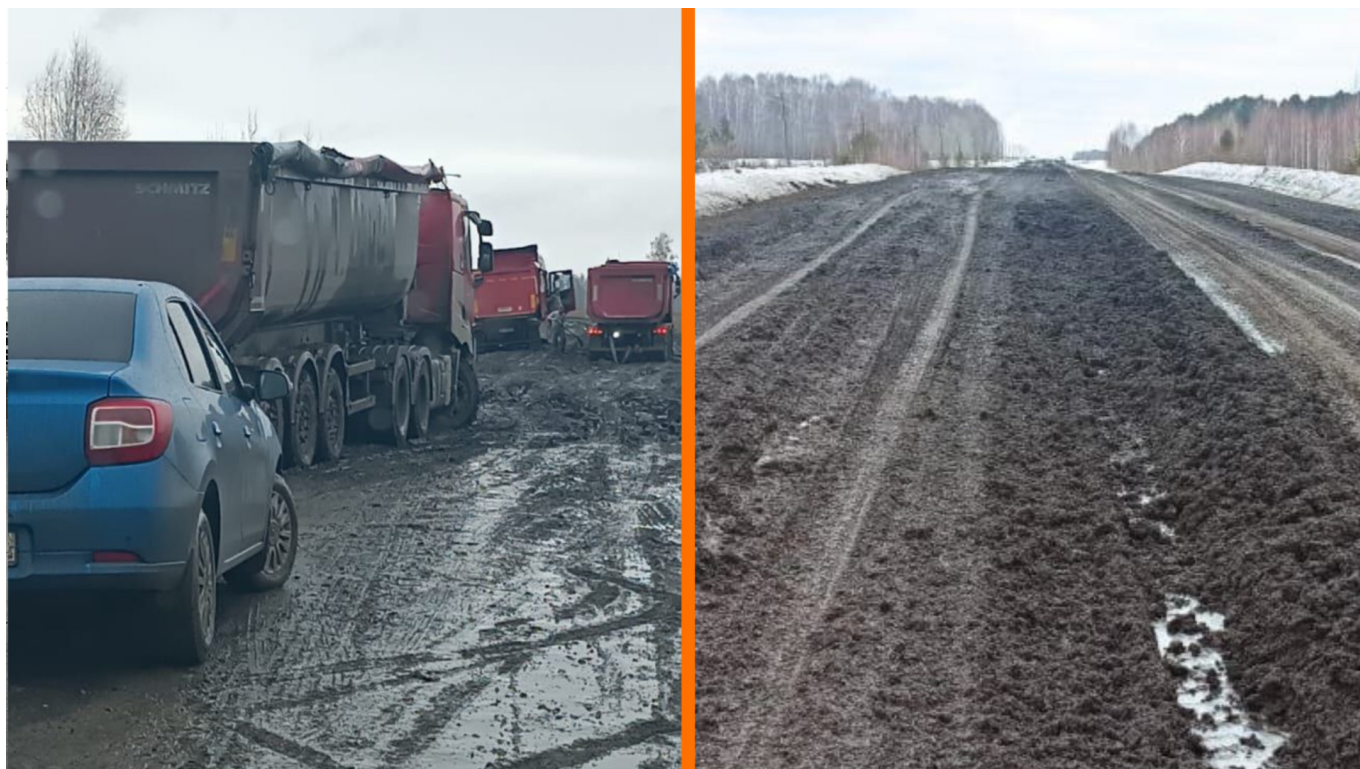


Размякшие под колёсами большегрузов дороги отрежут селян от райцентров

21.03.2025



Сразу в нескольких районах Новосибирской области сложилась критическая ситуация на дорогах: фиксируются случаи сильного затруднения движения в Доволенском, Чулымском, Мошковском, Болотнинском, Маслянинском, Искитимском, Коченевском. Об этом сообщает пресс-служба Территориального управления автомобильных дорог.

Размякшие из-за плюсовых температур и большегрузов дороги могут отрезать жителей новосибирских сёл от райцентров. Альтернативные объезды есть не везде.

В Болотнинском районе возможно затруднение проезда по направлениям от города Болотное до деревень Кругликово, Козловка, Большая черная, а также от трассы Р-255 до деревни Сибиряк и других населенных пунктов. В Мошковском – от населенного пункта Мошково в направлении до границы Тогучинского района: дороги Мошково – Кайлы, Станционно – Ояшинский – Кайлы и другие населенные пункты. В Чулымском районе – дорога на Куликовский. В Доволенском районе – дорога на Комарье и другие.

«Как только появится возможность, на дорогах будут произведены работы по планировке, профилировке автогрейдерами. ТУАД круглосуточно мониторит ситуацию», – отметили в ведомстве.

Ранее [талые воды затопили четыре дороги в Новосибирской области](#)

Кирилл Суржик